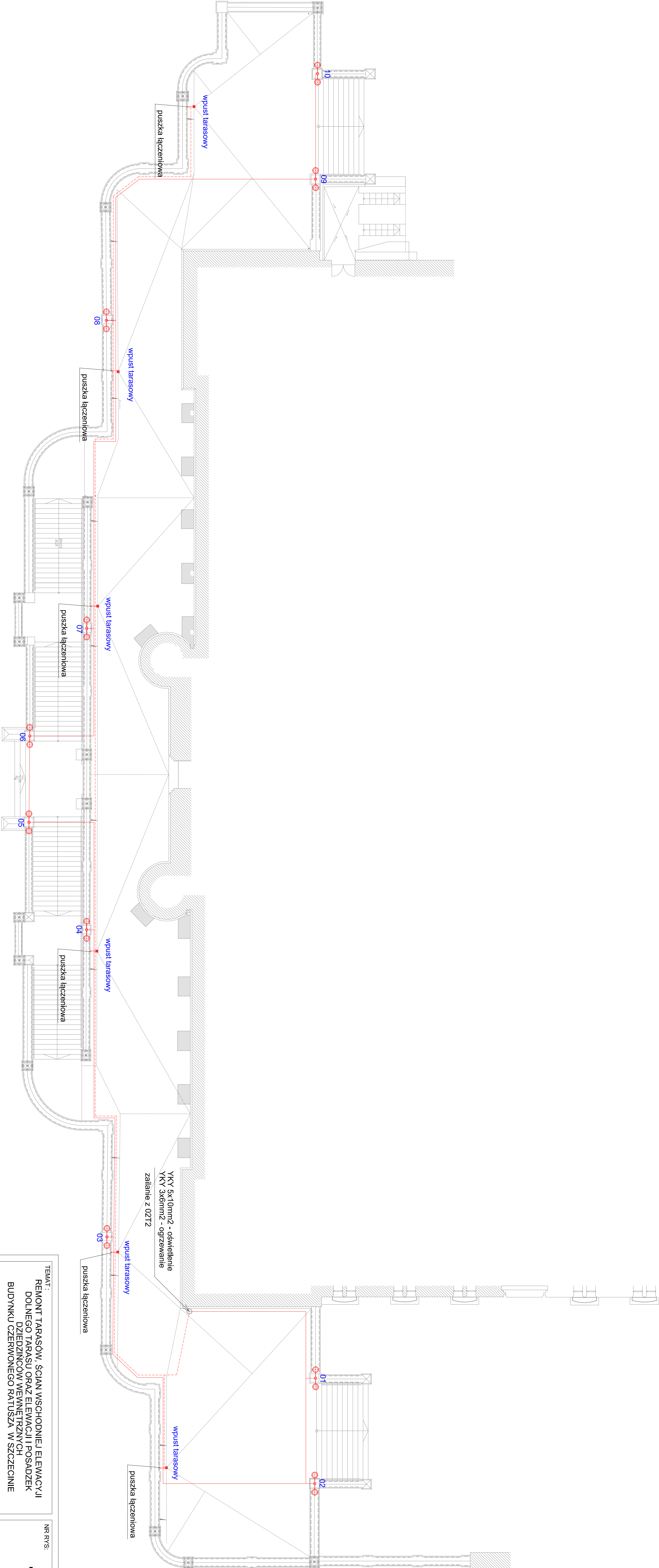


TEMAT : REMONT TARASÓW, ŚCIAN WSCHODNIEJ ELEWACJI DOLNEGO TARASU ORAZ ELEWACJI I POSADZEK DZIEDZINCOW WEWNĘTRZNYCH BUDYNKU CZERWONEGO RATUSZA W SZCZECINIE	NR RYS: 1
ADRES : PL. STEFANA BATOREGO 4 70-207 SZCZECIN	SKALA : 1:50
INWESTOR : URZĄD MORSKI W SZCZECINIE PL. STEFANA BATOREGO 4 70-207 SZCZECIN	MIEJSCE I DATA: Szczecin, maj 2016
RYSUJEK : PLAN INSTALACJI NA TARASIE	STADIUM: Projekt budowlany
BRANŻA : ELEKTRYCZNA	
PROJEKTOWAŁ : mgr inż. Sławomir Hojda nr upr. ZAP/0095/POOE/08	PODPIS:

PRAWA AUTORSKIE ZASTRZEŻENIE: Ceny, opłaty, reserved projekt ten jest chroniony zgodnie z art. 1 i nast. ustawy o prawie autorskim z dnia 4.11.1994r



- Projektowane hermetyczne puszki łączeniowe dla przewodów grzewczych
- Projektowane oświetlenie
- Linia kablowa zasilania grzewczego YKY 3x6mm2 - projektowana
- Linia kablowa oświetleniowa YKY 5x10mm2 - projektowana

Ochrona dodatkowa przed dotykiem pośrednim: SAMOCZYNNIE WYŁĄCZENIE ZASILANIA
UKŁAD SIECI TN-S